

令和元年度  
渡嘉敷村観光誘客受入委託業務  
完了報告書

令和2年度3月13日

株式会社ルーモス

1) 渡嘉敷村觀光誘客

業務完了報告

## 1. 本業務について

### 1-1 本業務の目的

今年度本事業では、「観光振興計画」に含まれる取り組みを H29 年度に決定した優先順位に基づいて実行する。県内外で開催される誘客業務では、観光振興計画策定時に委員会にて話し合った方向性を意識した上で渡嘉敷村観光 PR を実施する。受入強化業務では、村内の受入状況を調査し、必要な受入対策を前述した計画に則って実施する。渡嘉敷村を訪れる観光客の増加に伴い、観光客の皆様が安全・快適に観光を楽しめるよう、またそれが島の住民の暮らしを脅かさないよう、持続可能な観光 PR・受入施策を実施していくことを目的としている。

### 1-2 本業務の実施期間

令和元年5月 16 日から令和 2 年3月 13 日まで

### 1-3 本業務の実施概要

#### □観光誘客業務

具体的事業内容としては本年度村が参加した観光 PR イベントに随行し、サポートを実施した。また、PR うちわ、PP 袋はじめ各種 PR ツールを制作、イベント会場または村への配送を手配した。各イベント会場でアンケート調査を実施し、その結果を集計し報告書にまとめた。

村観光大使と共に渡嘉敷村 PR 用動画コンテンツを制作した。制作した動画は観光イベントで渡嘉敷村の魅力を PR するために利用し、とかしきマラソン開催時の船で流す等、村内外での PR に活用されている。

その他にも米軍基地内の広報誌「Okinawa Living」において、渡嘉敷観光を誘致するための広告を制作・掲載した。

渡嘉敷に入域した観光客のアンケートをとり、その結果を集計・分析し、今後の課題点等をまとめ村に報告した。

## 2. 本業務の実施内容

### 2-1 参加イベントのサポート業務

#### (1) OKINAWA まつり 2019

- ① 日時  
2019年5月18日(土)～19日(日)
- ② 場所  
東京都 代々木公園
- ③ 随員  
草間亜沙子
- ④ サポート内容  
渡嘉敷 MAP 2,000 枚  
PR うちわ 2,000 枚  
PP 袋 2,000 枚  
ポストカード 4,000 枚

#### ⑤ イベント風景



#### (2) 沖縄展

- ① 日時  
2019年5月31日(金)～6月2日(日)
- ② 場所  
青森県弘前市 さくら野百貨店
- ③ 随員

草間亜沙子、長沢エリ

④ サポート内容

マラソン告知用リーフレット 2,000 枚

渡嘉敷 MAP 2,000 枚

PR うちわ 2,000 枚

PP 袋 2,000 枚

ポストカード 4,000 枚

貝殻ストラップワークショップ 1日目 19名、2日目 34名、  
3日目 44名 合計 97名

⑤ イベント風景



(3) 埼玉レイクタウン 沖縄フェア

① 日時

2019年7月12日(金)～15日(月)

② 場所

埼玉県

③ 随員員

長沢エリ、草間亜沙子

④ サポート内容

うちわ 2,000 枚

渡嘉敷 MAP 2,000枚

ポストカード 4,000枚

PP 袋 2,000枚

貝殻ストラップワークショップ 1日目 35名、2日目 37名、  
3日目 110名、4日目 120名 合計 302名

#### ⑤ イベント風景



#### (4) 北海道旅行博

- ① 日時  
2019年11月2日(土)～11月3日(日)
- ② 場所  
北海道札幌市
- ③ 随員  
長沢エリ
- ④ サポート内容  
渡嘉敷 MAP 1,000 枚  
PR うちわ 1,000 本  
PP 袋 1,000 枚

#### ⑤ イベント風景



#### (5) アイランダー2019

- ① 日時  
令和元年11月23日(土)～24日(日)
- ② 場所

東京都 池袋サンシャインシティ文化会館

③ 随員

長沢エリ、源真理

④ サポート内容

渡嘉敷 MAP 1,000 枚

PR うちわ 1,000 枚

PP 袋 1,000 枚

ポストカード 2,000 枚

来場者アンケート

貝殻ストラップづくりワークショップ（サポート）

⑤ イベント風景



（6）離島フェア

① 日時

2019 年 11 月 15 日（金）～17 日（日）

② 場所

那覇市 沖縄セルラーパーク那覇

③ 随員

溝江桃子

④ サポート内容

渡嘉敷 MAP（日本語） 2,000 枚

PP 袋 2,000 枚

ポストカード 4,000 枚

来場者アンケート

貝殻ストラップづくりワークショップ（サポート）



## ⑤ イベント風景



## (7) 旅博

- ① 日時  
2020年2月8日(土)～9日(日)
- ② 場所  
福岡 エルガーラホール
- ③ 随員  
長沢エリ
- ④ サポート内容  
とかしき島 MAP 600枚  
PP袋 600枚  
ポストカード 1000枚

## ⑤ イベント風景





## (8) とかしきマラソン

- ① 日時  
2020年2月1日(土)
- ② 場所  
渡嘉敷村
- ③ 随員  
伊古正、溝江桃子
- ④ サポート内容  
ボランティア受付対応  
引換証再発行窓口対応  
Tシャツ販売サポート

## ⑤ イベント風景



## 2-2 イベント来場客を対象とした実態調査の実施

渡嘉敷島を訪れる皆さまにより満足していただける魅力的な観光地をつくる目的で以下の通り実施した。

### (1) 調査概要

- 調査対象：第3回北海道旅行博 令和元年11月2日(土)～3日(日)、沖縄 離島フェア2019 令和元年11月15日(金)～17日(日)、アイランダー2019 令和元年11月23日(土)～24日(日)
- 調査項目：以下の通り
- 調査期間：令和元年11月2日(土)～11月24日(日)
- 調査方法：来場者へのアンケート調査票の配布、現地回収
- 回収結果：有効回収数 210人

## (2) 調査項目

以下の通りとなる。

大項目	No.	調査項目
旅行全般についての意識調査	1	渡嘉敷島を知っているか（北海道旅行博・アイランダーのみ）
	2	渡嘉敷島をどこで知ったか（北海道旅行博・アイランダーのみ）
	3	渡嘉敷島に行ったことがあるか（沖縄離島フェアのみ）
	4	渡嘉敷島での日程（沖縄離島フェアのみ）
	5	来訪及び再来訪したいと思うか
	6	同伴者
	7	行きたい目的
	8	過去 1 年間の旅行経験
情報収集・事前調査についての意識調査	1	情報収集の手段
	2	目的地の選定基準
	3	情報収集の時期
属性	1	回答者の性別
	2	回答者の年代
	3	回答者の住まい

## (3) 調査結果

別紙「アンケート結果資料」参照

## 2-3 ツール制作の業務

### (1) 渡嘉敷島 MAP（日本語）

- ・ 40,000 部（A2/コート 68 kg/カラー/八折）
- ・ 渡嘉敷島 MAP（日本語）画像





(2) 波嘉敷島 MAP (英語)

- 10,000 部 (A2/コート 68 kg/カラー/3 折)
- 波嘉敷 MAP (英語) 画像





(3) 波嘉敷島 MAP (中国語)

- 5,000 部 (A2/コート 68 kg/カラー/3 折)
- 波嘉敷 MAP (中国語) 画像







(4) 渡嘉敷島 MAP (韓国語)

- 5,000 部 (A2/コート 68 kg/カラー/3 折)
- 渡嘉敷 MAP (韓国語) 画像





(4) PP 袋 (春夏)

- 10,000 枚
- PP 袋画像

表面



裏面



(5) PP 袋 (秋冬)

- 7,000 枚
- PP 袋画像



(6) PR うちわ

- 10,000 枚
- PR うちわ画像



表



裏



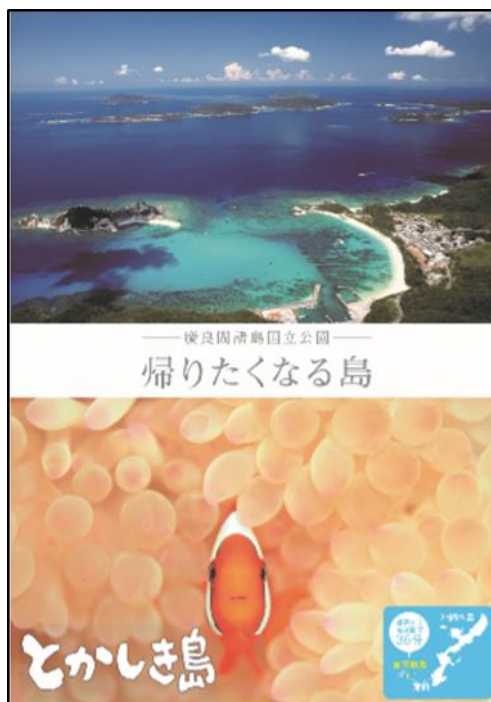
(7) ポストカード

- 100,000 枚 (10,000 枚×10種類)
- ポストカード画像



(8) A2ポスター

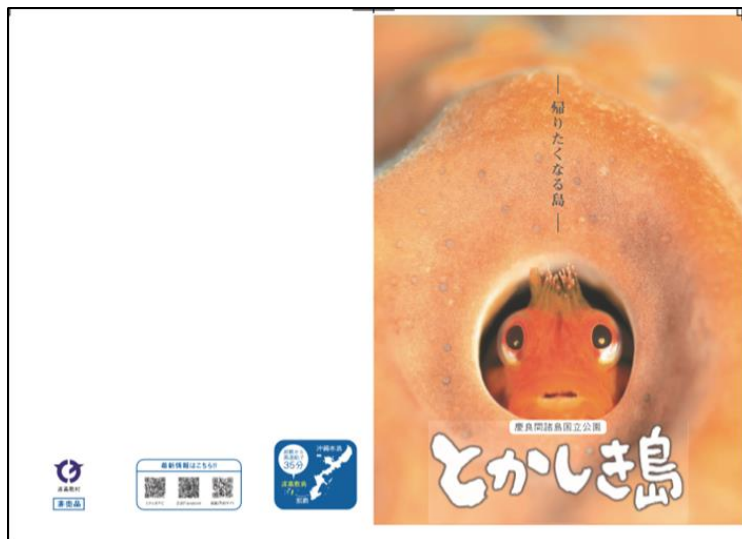
- 100枚(25枚×4種類)
- A2ポスター画像





- (9) A4 クリアファイル
- 1,000 枚 (500 枚×2 種類)
  - A4 クリアファイル画像





(10) 海亀キーホルダー（ボールチェーン）

- 1,000 個
- 海亀キーホルダー（ボールチェーン）画像



(11) オフシーズン用ガイドブック

- ・日本語版 8000 部、英語版 2000 部
- ・展開 B3 変形 カレイド 4C/特 2C
- ・取材日程 2019 年 8 月 27 日～29 日

8月27日	9:00	ハイキング撮影 (渡嘉敷自然塾さん協力)
	10:00	
	11:00	
	12:00	
	13:00	昼
	14:00	役場打ち合わせ
	15:00	
	16:00	島内撮影
	17:00	
	18:00	
8月28日	9:00	ダイビング撮影 (リラックスアイランドさん協力)
	10:00	
	11:00	
	12:00	
	13:00	昼
	14:00	ドローン撮影
	15:00	
	16:00	集落内撮影
	17:00	
	18:00	
8月29日	9:00	島内撮影
	10:00	
	11:00	
	12:00	
	13:00	昼
	14:00	SUP撮影 (アコースティックライフさん協力)
	15:00	
	16:00	
	17:00	
	18:00	
	18:00	

• 取材風景



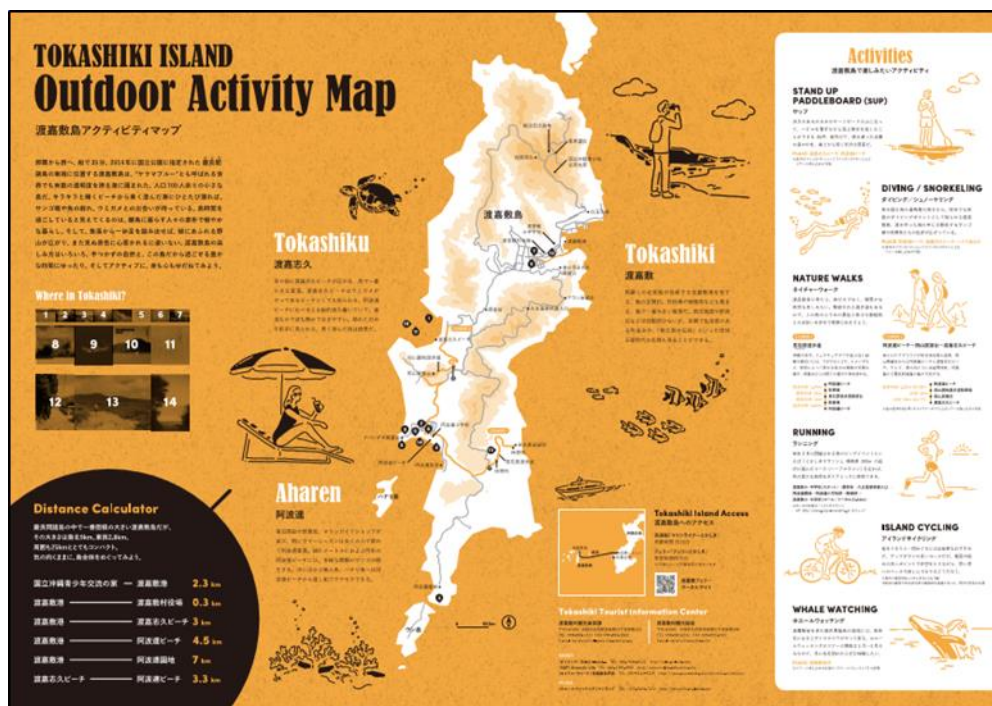
<完成品>

Photo 面

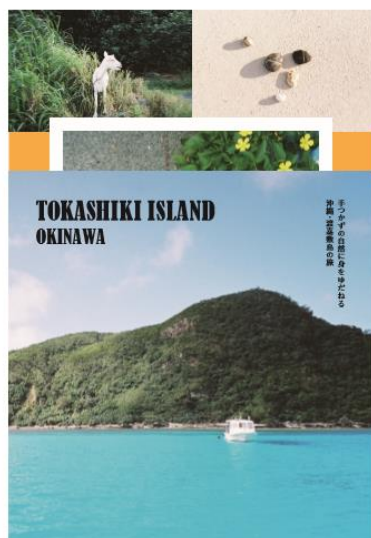


Map 面





完成版



ポストカード



## (12) 女子旅ガイドブック

- 日本語版 10000 部
- OKトップマット 135kg、4 c+4 c、中綴じ製本
- 取材日程 2019 年 10 月 15 日～17 日

10月15日	9:00	-
	10:00	
	11:00	
	12:00	
	13:00	
	14:00	
	15:00	
10月16日	16:00	船内及びからの風景撮影
	17:00	お迎えや船着（渡嘉敷港）
	17:20	とかしくビーチ SUP（アコースティックライフ協力）
	19:30	島むんカフェ撮影
	21:00	ビーチ×星空@阿波連ビーチ
10月17日	5:30	朝日（阿波連展望台）
	10:00	表紙SUP撮影 （アコースティックライフ協力）
	11:00	SUP体験、とかしく展望台での休憩、SUP後の公園でゆっくり
	12:00	
	13:00	シーカヤック （アイランストリップ協力）
	14:00	海遊び・シュノーケル体験撮影
	15:30	ケラマテラス撮影
	17:30	阿波連展望台 サンセット
10月18日	9:00	シーフレンドジュニア撮影
	10:00	
	11:00	ニライカナイ撮影
	12:00	
	13:00	昼
	14:00	渡嘉志久マリンビレッジ撮影
	15:30	阿波連集落撮影
	16:00	-
	17:00	
	18:00	

・取材風景



＜完成品＞  
表紙／裏表紙















#### ・配布風景



グロースリーストア入口、ライブラリー入口、レストランなどで、各号 14,000 部配布した。

#### 2-4 入域観光客アンケート調査の実施



(1) 調査概要

・調査日時

令和2年2月29日（土）～3月8日（日）

・調査対象

渡嘉敷から泊港に戻る観光客

(2) 調査項目

以下の通りとなる。

大項目	No.	調査項目
属性	1	回答者の性別
	2	回答者の年代
	3	回答者の出発地
	4	回答者の職業
旅行全般	5	過去1年以内の旅行の有無
	6	過去1年以内の旅行先
	7	旅行先を決める際の重視事項
情報収集・事前調査	8	情報収集方法
	9	入手できなかった情報
	10	情報収集時期
	11	渡嘉敷島へ行くと決めた時
	12	渡嘉敷島の認知度
	13	渡嘉敷島のイメージ（来る前）
	14	渡嘉敷島の訪れたい場所（来る前）
渡嘉敷島	15	沖縄を訪れた回数
	16	渡嘉敷を訪れた回数
	17	前回渡嘉敷島に訪れた時期
	18	同伴者
	19	旅行形態
	20	デジタルサイネージの利用
	21	乗船券の予約方法
	22	乗船券の決済方法
	23	移動手段
	24	沖縄旅行の日程
	25	渡嘉敷島旅行の日程
	26	宿泊場所