

仕様書

名称	移住者用定住住宅建設工事
場所	沖縄県島尻郡渡嘉敷村字渡嘉敷159番地内
納期	契約締結の日から70日間
仕様	プレハブ住宅一式 別添「仕様書」参照
その他	既設のコンクリート基礎を利用し設置すること。(仕様書参照) 別途、電気申請引込工事、ガス・給湯設備工事、給排水設備工事(ハウス内部除く外部)が必要となるが、工程や工法等について可能な限り対応する業者と調整・協力すること。 輸送、設置及び調整等にかかる一切の経費を含むものとする。 全ての業務において、関係する法令を遵守すること。



位置図
名称：移住者用定住住宅建設工事
場所：渡嘉敷村字渡嘉敷159番地

渡嘉敷港

渡嘉敷村役場

泊兼久原

渡嘉敷診療所

中央公民館

村立保育園

渡嘉敷漁業協同組合

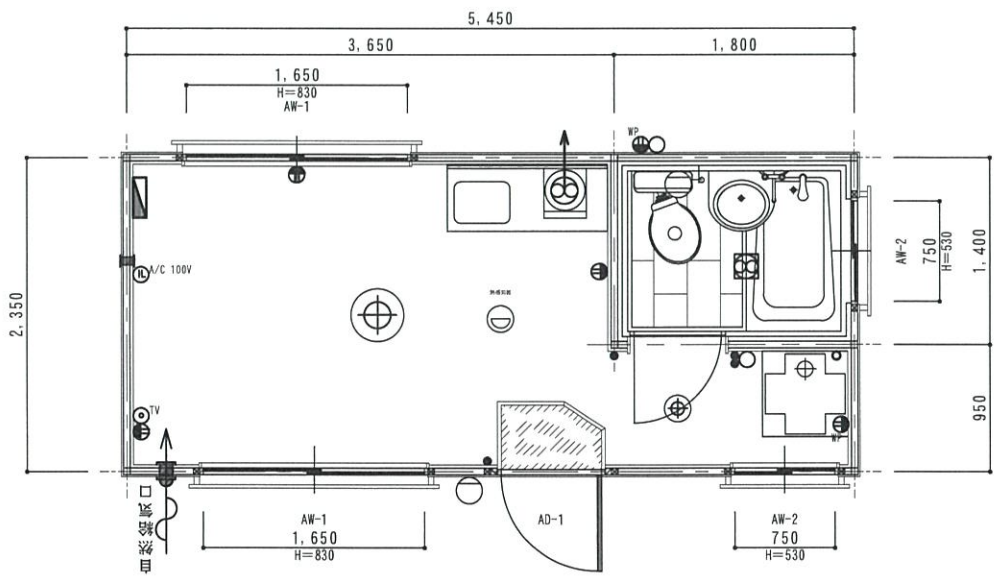
東原
村立保健指導所

渡嘉敷

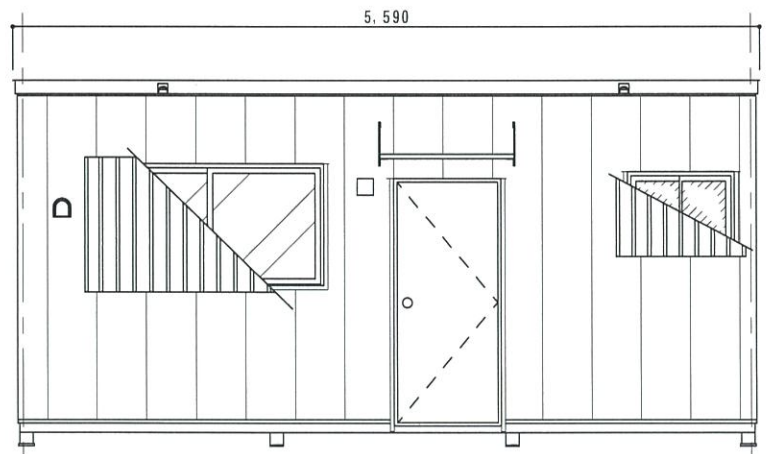
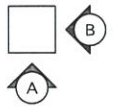
事業明細書

仕様書一覧

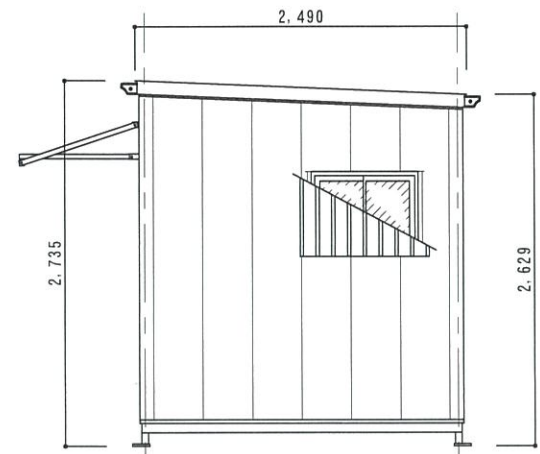
外部仕様		
骨組	屋根：亜鉛角パイプ…50×50×2.3t	
	外壁：亜鉛角パイプ…50×50×2.3t	
	内床：亜鉛角パイプ…100×50×2.3t、50×50×2.3t	
外装	屋根：東邦シート、ガルバリウム鋼板葺き	ベージュ
	軒：カラー板押さえ (D-0)	ブロンズ
	外壁：金属サイディング (ア) 15 mm 縦張り	ベージュ
内部仕様		
建具	AD-1：800×1800 (YKK FD)	1カ所
	AW-1：1650×830 (スクリーン付・面格子) 55 mm (B)	2カ所
	AW-2：750×530 (スクリーン付・面格子) 55 mm (B)	2カ所
内装	床：ラワン合板 (ア) 12 mm下地、ポンリユーム仕上げ	
	玄関：ラワン合板 (ア) 12 mm下地、ロンマット仕上げ	
	内壁：プリント合板貼り (白色系)	
	天井：プリント合板貼り (白色系)	
	造作材：塩ビ造作材 (幅木・廻り縁・額縁)	
電気	コンセント：W コンセント	3ヶ所
	：エアコン用 100V	1カ所
	：防水コンセント	2カ所
	スリーブ：AC用 φ75	1カ所
	スイッチ：片切スイッチ	3ヶ所
	：オンピカスイッチ	1カ所
	照明：LEDシーリングライト…～8畳(LEDH81179W-LD)東芝	2カ所
	：外灯	1カ所
	TV：端子取付	1カ所
	自然給気口：100φ	1カ所
	警報機：熱感知器 (電池式)	1カ所
	分電盤：3P-40A 4+2	1面
設備	キッチン：タカラ ミニキッチン KUW型 1200×500	
	浴室：Panasonic 3点式UB (1216)	
	洗濯：640×640 (専用水栓)	



平面図 SCALE=1:40M



立面図 SCALE=1:40M



立面図 SCALE=1:40M

- 外装 屋根: 東邦シート ガルバリウム鋼板葺き
軒 : カラー板押さえ (D-0)
外壁: 金属サイディング (ア) 15mm 縦張り
- 内装 床 : ラワン合板 (ア) 12mm 下地、ポシリューム仕上げ
玄関 : ラワン合板 (ア) 12mm 下地、ロンマット仕上げ
内壁 : プリント合板貼り (白色系)
天井 : プリント合板貼り (白色系)
造作材: 塩ビ造作材 (幅木・廻り縁・額縁)
- 電気 コンセント : Wコンセント 3ヶ所
: エアコン用 100V 1ヶ所
: 防水コンセント 2ヶ所
スリーブ : A/C用 1ヶ所
スイッチ : 片切りスイッチ 3ヶ所
: オンピカスイッチ 1ヶ所
照明 : LEDシーリングライト 2ヶ所
: 外灯 1ヶ所
TV : 端子取付 1ヶ所
自然給気口: 100φ 1ヶ所
警報器 : 熱感知器 (電池式) 1ヶ所
分電盤 : 3P-40A 4/2 1面
- 設備 キッチン: タカラ ミニキッチン KUW型
浴室 : Panasonic 3点式UB (1216)
洗濯 : 640×640 (専用水栓)
- 別途工事 基礎工事
電気申請引込工事
ガス・給湯設備工事
給排水設備工事 (ハウス内部除く外部)

ベージュ
ブロンズ
ベージュ

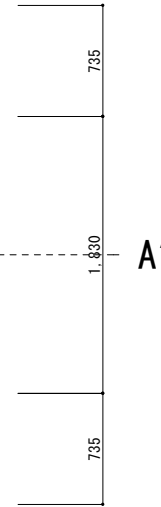
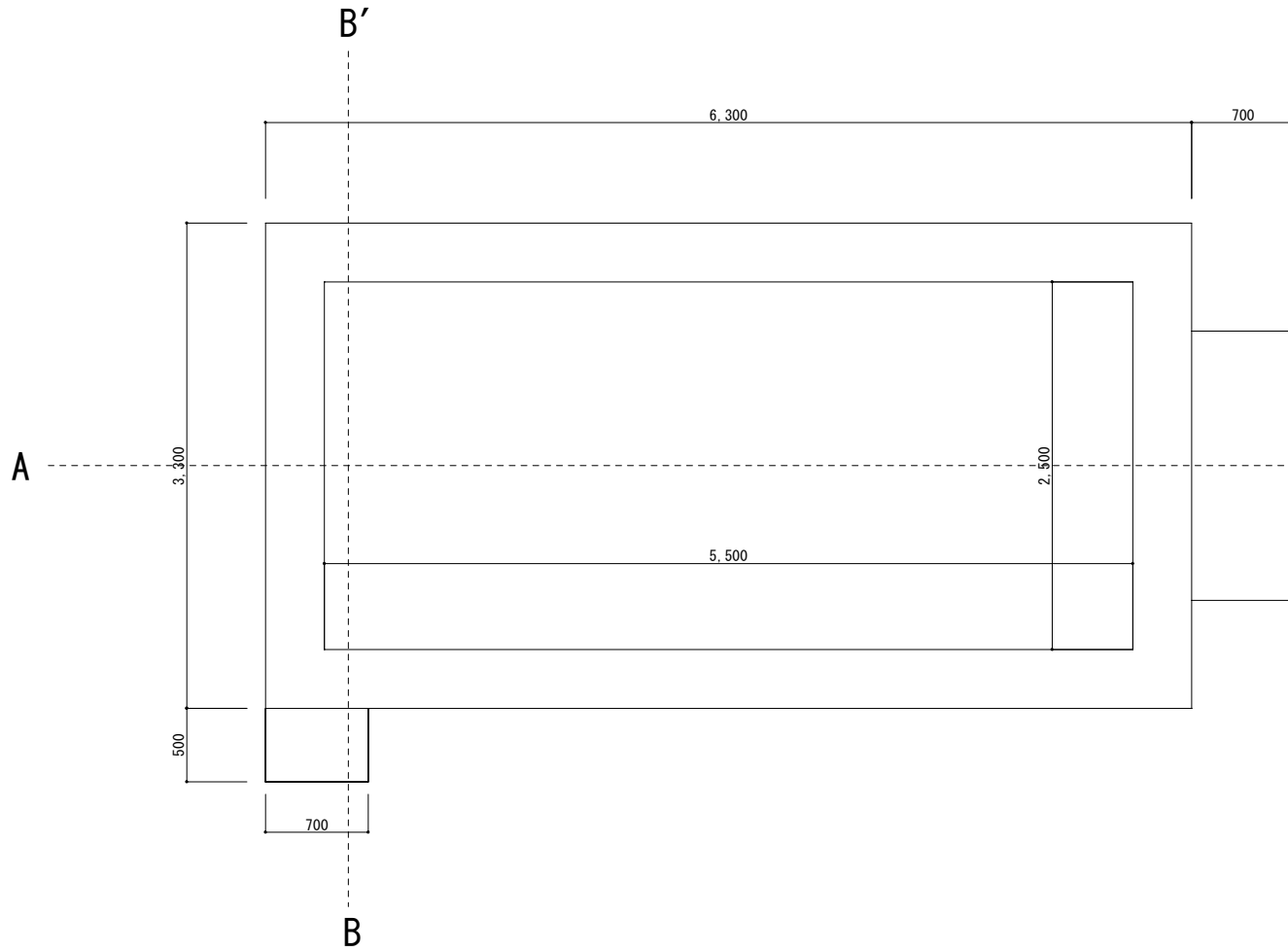
1ヶ所
2ヶ所
2ヶ所

3ヶ所
1ヶ所
2ヶ所
1ヶ所
3ヶ所
1ヶ所
1ヶ所
1ヶ所
1ヶ所
1ヶ所
1面

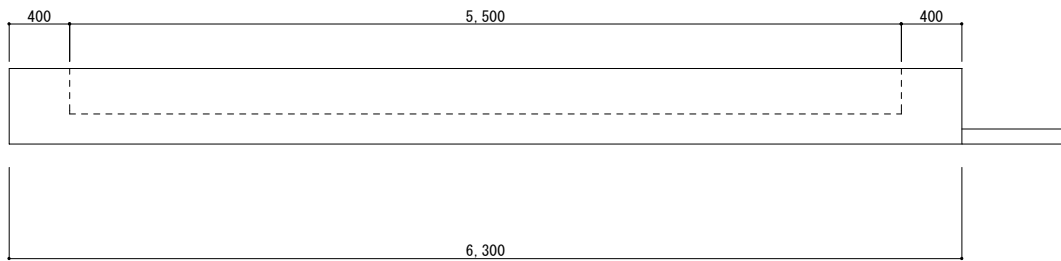
レビュー 7. 2. 2 営業担当印	7. 3. 7	担当	予定	変更	結果	検印	工事名称 プレハブ住宅一式 工事場所 渡嘉敷村	図面名称 ブラン図 縮尺 SCALE=1:40M	図面番号 P-②
	設計	設計担当者	/	/					
	レビュー	設計、営業	/	/					
	検証	設計、営業	/	/					
妥当性確認	設計、工場長	契約書に記載する							

字渡嘉敷159番地

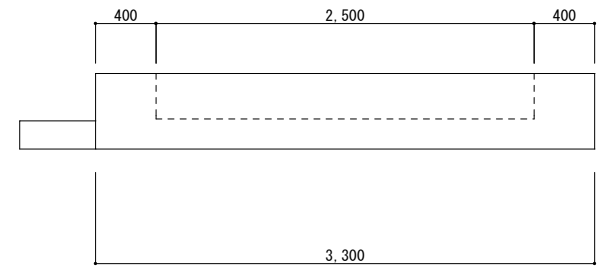
既設コンクリート基礎



A — A'



B — B'





伊江村民
収容地跡 記念碑