

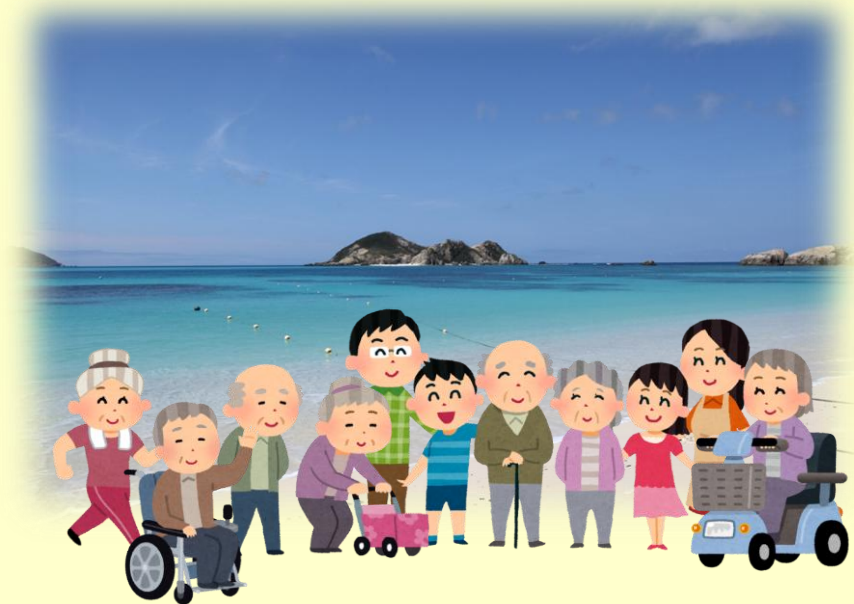
上手に利用して楽しく元気に暮らしましょう



2026年度  
改定版

# 渡嘉敷村

# 高齢者ケアマップ



『住み慣れた我が家で、元気に暮らし続けたい』  
国の調査では約7割の方がこのように回答しています。※  
では、渡嘉敷村ではどうでしょう。

元気でいつづけるために、島ではどんなことができるでしょうか？  
介護が必要になったらすぐに島から出ないといけないのでしょうか？

このマップでは、  
村内で活用できる介護サービスや  
元気を維持しつづけるために活用できる  
事業・集まりなどをご紹介します。

小さな島なので決して多くはないですが、  
あなたや、あなたの大切なご家族の  
“元気に島で暮らし続ける” 手助けになれば幸いです。

**【ゆいまーるカフェ】**  
のんびり交流・お茶会

- 毎月1回 日曜日14:00～16:00  
(開催日は掲示ポスターをご覧ください)
- 対象:全村民
- 場所:社協 コミュニティホール
- 送迎:あり(阿波連地区・希望者)
- 利用料金:無料
- 問い合わせ先  
渡嘉敷村地域包括支援センター  
☎098-896-4720

**【ミニデイサービス】**  
グラウンドゴルフ

- 毎週 女性\_火曜日13:00～16:00  
男性\_木曜日13:00～16:00
- 対象:65歳以上の村民
- 場所:交流の家グラウンド
- 送迎:あり(阿波連・渡嘉敷に集合場所あり)
- 利用料金:1回300円
- 問い合わせ先  
渡嘉敷村社会福祉協議会  
☎098-987-3271

**【はつらつシニア体操教室】**  
体操・ゆんたく

- 月曜日 村中央公民館 13:30～15:00  
水曜日 阿波連生活館 9:45～11:30
- 対象:65歳以上の村民
- 送迎:あり
- 利用料金:無料
- 問い合わせ先  
渡嘉敷村地域包括支援センター  
☎098-896-4720

**【男のトレーニングクラブ】**  
運動・交流

- 毎週 火曜日13:30～15:00  
その他、新チーム新設可能!
- 対象:おおむね65歳以上の男性
- 場所:村中央公民館
- 送迎:あり(阿波連地区のみ)
- 利用料金:無料
- 問い合わせ先  
渡嘉敷村地域包括支援センター  
☎098-896-4720

**【ゆくい】**  
集団体操プログラム

- 毎週 金曜日13:30～15:00
- 場所:社協 福祉センター内
- 送迎:あり(阿波連地区のみ)
- 対象者:参加基準あり
- 利用料:無料
- 問い合わせ先  
渡嘉敷村地域包括支援センター  
☎098-896-4720

**【ウォーキングクラブあしびなー】**  
運動サークル

- 毎月10日(3月～9月)17時30分  
(10月～2月)17時 役場前より出発
- 対象:全村民
- 利用料金:無料
- 問い合わせ先  
渡嘉敷村地域包括支援センター  
☎098-896-4720

**【渡嘉敷村老人クラブ連合会】**  
楽しみながら地域活動

65歳以上の村民なら誰でも加入できます。  
一緒にはつらつ人生を送りましょう!  
☆会員大募集中☆

- 主な活動:親睦会、イベント開催、  
地域ボランティア、奉仕作業
- 年会費:1,200円(イベント別途)
- 問い合わせ先  
渡嘉敷村社会福祉協議会  
☎098-987-3271

**【渡嘉敷村社会福祉協議会】**  
各種サービスを展開しています  
ご相談・見学もお気軽にどうぞ。

- デイサービスセンターつづじ(通所介護)
- ヘルパーステーションつづじ(訪問介護)
- ショートステイ(短期入所生活介護)
- 配食サービス(対象基準あり)
- 車いす一時貸し出し など

平日8:30～17:15  
渡嘉敷村高齢者生活福祉センター内  
☎098-987-3271

**【渡嘉敷村保健指導所】**  
各種、パンフレットなど置いてあります。  
まずはお気軽にお訪ね下さい。

- 健康相談(血圧・体重測定など)
- 生活習慣病予防の支援
- 様々な病気のサポート  
(病院等の情報提供)
- こころの相談 など

平日8:30～17:15  
渡嘉敷村保健指導所  
☎098-987-2422


**【渡嘉敷村地域包括支援センター】**  
高齢者に関する生活、病氣、制度など  
まずはお気軽にご相談ください

- 介護保険に関すること
- 高齢者の権利擁護について
- 村内で利用できるサービスについて
- 介護予防・リハビリについて
- 認知症について
- 介護相談・福祉用具相談 など

平日8:30～17:15  
渡嘉敷村高齢者生活福祉センター内

**【入院・退院について】**  
適切な支援を受けるために、  
入院・退院の際には包括支援センター  
または担当ケアマネージャーへ  
お早めにご連絡ください。

- 対象者 ・65歳以上の村民  
・介護サービス利用者



渡嘉敷村 民生課 ☎098-987-2322  
地域包括支援センター ☎098-896-4720

令和7年度渡嘉敷村生活支援体制整備事業

※内閣府「高齢者の健康に関する意識調査」平成19年