

仕 様 書

名称	令和4年度 渡嘉敷南移住住宅建築工事
場所	渡嘉敷村渡嘉敷323-4
納期	令和5年10月20日～令和6年1月31日(104日間土日祝日を含む)
仕様	建築工事一式 別添「仕様書」参照
その他	電気引込・エアコン工事、給排水設備工事等を含む。 輸送、設置及び調整等にかかる一切の経費は含むものとする。 全ての業務において、関係する法令を遵守すること。

事業明細書

仕様書

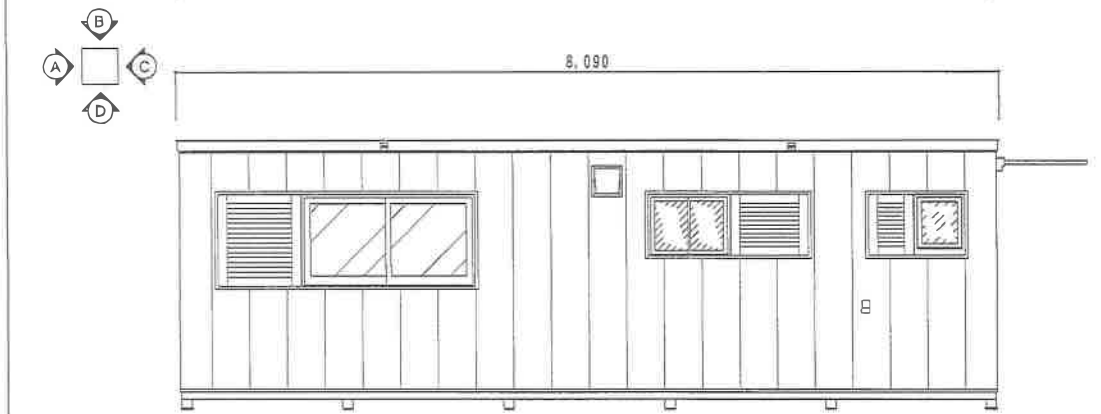
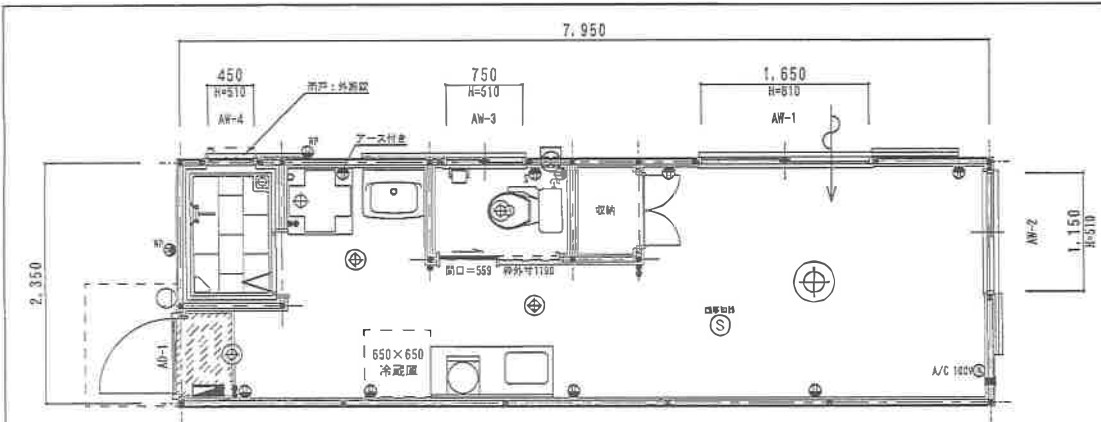
外部仕様			
骨組	屋根	: アルミメッキ角パイプ…50×50×2.3t	
	外壁	: アルミメッキ角パイプ…50×50×2.4t	
	内床	: アルミメッキ角パイプ…100×50×2.5t、50×50×2.3t	
外壁	屋根	: 東邦トタン、ガルバリウム鋼板葺き	ベージュ
	軒	: カラー板押さえ (D-0)	ブロンズ
	外壁	: 金属サイディング 15mm 縦張り	ベージュ
内部仕様			
建具	AD-1	: 872×2018 (YKK プロントSO3)	1カ所
	AW-1	: 1700×900 (スクリーン付・雨戸) 55mm (B)	1カ所
	AW-2	: 800×600 (スクリーン付・雨戸) 55mm (B)	1カ所
	AW-3	: 1700×900 (スクリーン付・雨戸) 70mm (B)	1カ所
	AW-4	: 500×600 (スクリーン付・雨戸) 70mm (B)	1カ所
内装	床	: コンパネ (ア) 12mm下地、ボンリユーム仕上げ	
	玄関	: 合板 (ア) 12mm下地、ロンマット仕上げ	
	内壁	: プリント合板貼り (白色系)、アスノンエース	
	天井	: プリント合板貼り (白色系)	
	造作材	: 塩ビ造作材 (幅木・廻り縁・額縁)	
電気	コンセント	: Wコンセント	7カ所
		: エアコン用 100V	1カ所
		: 防水コンセント	1カ所
	スリーブ	: AC用 φ75	1カ所
	スイッチ	: 片切スイッチ	8カ所
		: オンスイッチ	1カ所
	照明	: LEDシーリングライト…～8畳 (LEDH81179W-LD) 東芝	2カ所
		: 外灯 マルチセンサー付き	1カ所
	TV	: 端子取付、アンテナ、アンテナポール	1カ所
	警報機	: 火災報知器 電池10年煙式	1カ所
	分電盤	: 3P40A 6+2	1面
設備	キッチン	: タカラ ミニキッチン KUW型1200×500	1台
	浴室	: Panasonic シャワーユニット (1208)	1台
	選択バン	: 640×640 (専用水栓)	1台
	トイレ	: TOTO 大便器 CS430P	1台
		: ウォシュレット Panasonic	1台
	洗面化粧台	: タカラ ウィット 600×550	1台

※雨戸工事・基礎工事(建物部分)・ブロック組積は、別事業として発注を行う。

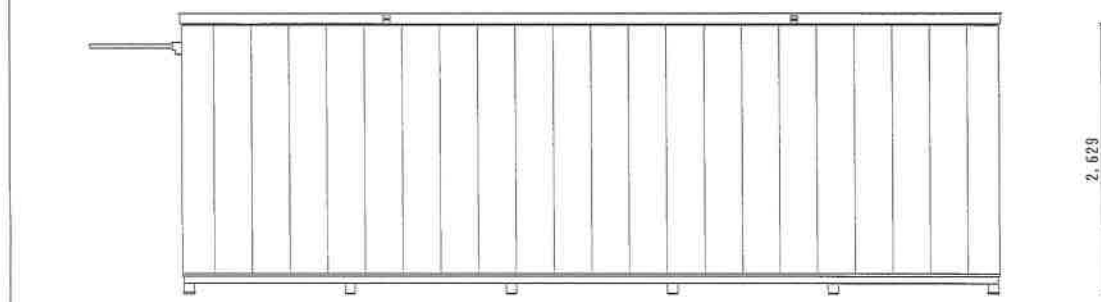
仕 様 書

■電気引込・エアコン工事

名称	規格	数量	単位	単価	金額	備考
1 電気申請費						
引込申請		3	棟			
引込申請(共有部)		1	式			
施工費		1	式			
2 エアコン取付工事						
エアコン(ヤモリ対策)	10畳用	3	ヶ			
施工費		1	式			
3 幹線設備工事						
幹線設備工事		1	式			
施工費		1	式			
4 渡航費						
渡航費		1	式			
宿泊費		1	式			
5 諸経費						
諸経費		1	式			



B 立面図 SCALE=1:50M



D 立面図 SCALE=1:50M



A 立面図 SCALE=1:50M



C 立面図 SCALE=1:50M

外装 屋根：東邦シート ガルバリウム鋼板
 軒：カラー板押さえ (D-0) ブロンズ
 外壁：断熱サイディング (ア) 15mm 縦張り ベージュ
 庇：YKK ルシアスパイザー

建具 YKK 玄関ドア プロント S09 1ヶ所
 AW-1: 1650× 830 70mm (B) 1ヶ所 ※雨戸付き
 AW-2: 1200× 600 70mm (B) 1ヶ所 ※雨戸付き
 AW-3: 750× 510 70mm (B) 1ヶ所 ※雨戸付き
 AW-4: 450× 510 70mm (B) 1ヶ所 ※雨戸付き

内装 床：ラワン合板 ア)12mm ポンリウム仕上 (木目調)
 内壁：プリント合板 (白色系)
 天井：プリント合板 (白系仕上げ)
 造作材：塩ビ造作材 (巾木・廻り縁・額縁)

電気 コンセント：Wコンセント 8ヶ所
 Sコンセント 1ヶ所
 防水コンセント 2ヶ所
 エアコン用 100V 1ヶ所
 スリーブ：AC用 1ヶ所
 スイッチ：片切りスイッチ 6ヶ所
 オンボカスイッチ 1ヶ所
 照明：LEDシーリングライト ~8畳 1ヶ所
 小型LEDシーリングライト 4ヶ所
 外灯 1ヶ所
 探知機：煙探知機 (電池式) 1ヶ所
 分電盤：3P-40A B+4 1面所
 換気扇：壁型換気扇 200扇 1台

設備 キッチン：タカラ ミニキッチンKUW型1200
 浴室：パナソニック シャワーユニット 0812
 トイレ：造作
 洗面台：ウィット 600 タカラ
 洗濯：640×640 (専用水栓)

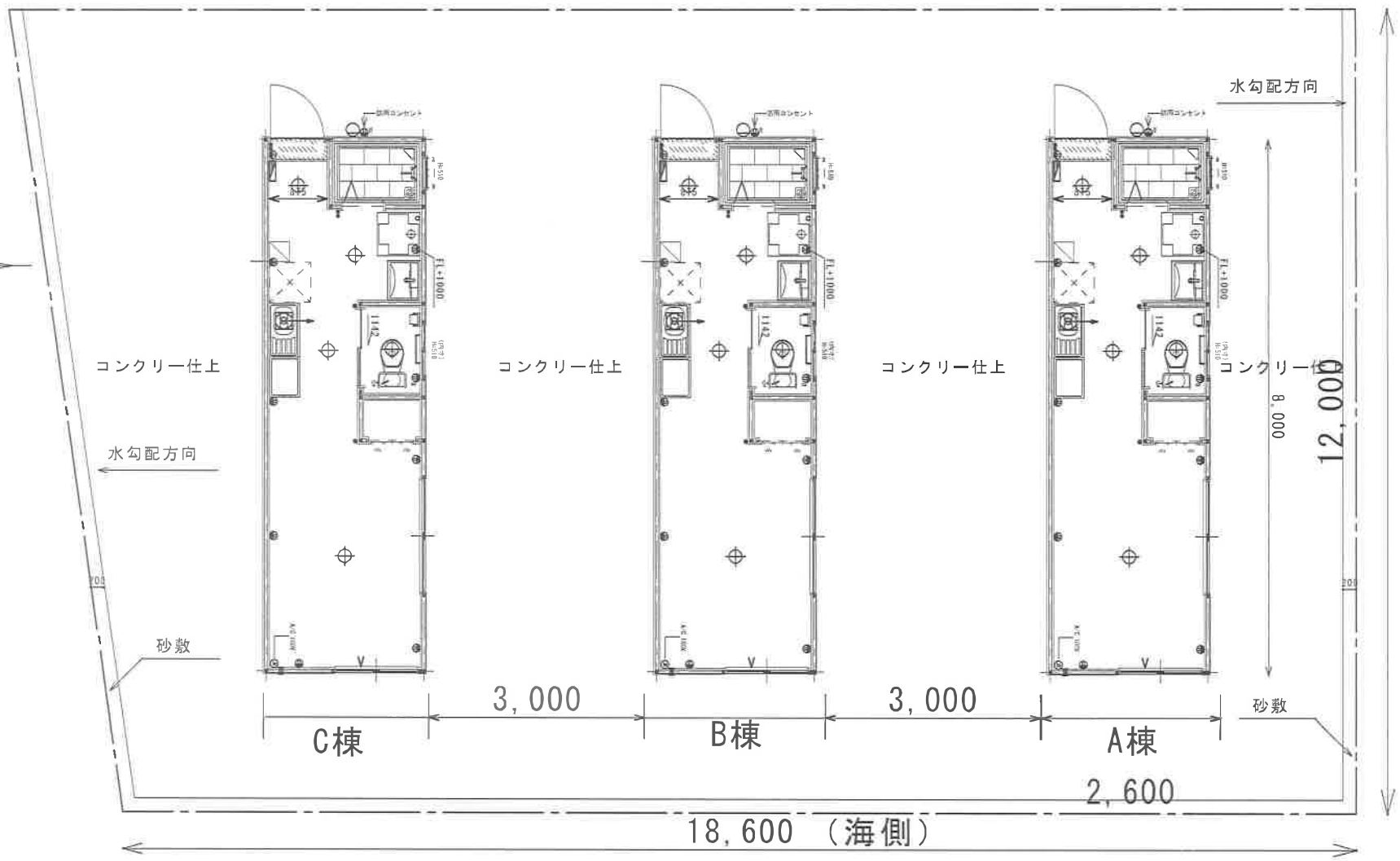
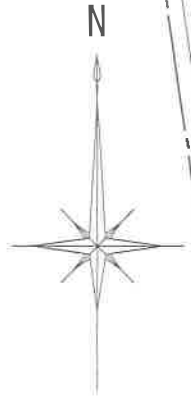
	製図担当	工事名称 新規就労者用住宅確保事業 (遠藤敷地区東エリア) 図面名称 平面図、立面図 図面番号 P-1
	製作日	
	営業担当	
工事場所 遠藤敷村地内 縮尺 SCALE=1:50M		

○現場所在地

事業名:令和4年度 渡嘉敷南移住住宅建築工事



20,300 (道路側)



コンクリー仕上

コンクリー仕上

コンクリー仕上

コンクリー

水勾配方向

水勾配方向

砂敷

砂敷

C棟

B棟

A棟

3,000

3,000

2,600

12,000

18,600 (海側)