

令和2年度

# がん検診のお知らせ

10月6日～7日

肺がん検診



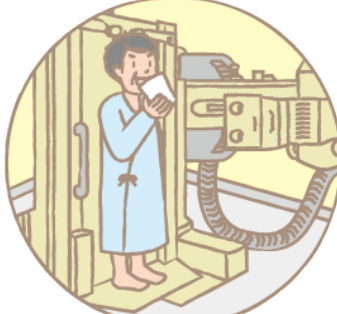
胸部エックス線検査

300円

※75歳以上は0円  
※40歳未満は1,320円

10月7日

胃がん検診



胃部エックス線検査

※事前に注意事項を確認

1,000円

※75歳以上は0円  
※40歳未満は4,620円

回収日10月14日

大腸がん検診



便潜血検査

500円

※40歳未満は1,870円  
※75歳以上は0円

10月6日～7日

前立腺がん検査



採血:がんの可能性を調べる検査

1,000円

※40歳未満1,980円

11月17日

子宮がん検査

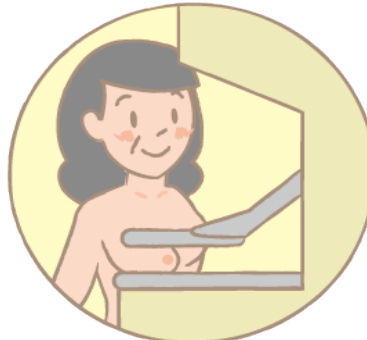


子宮頸部の内診、細胞

1,500円

11月17日

乳がん検査



乳房エックス線検査

1,000円

2,000円

一方向撮影

二方向撮影